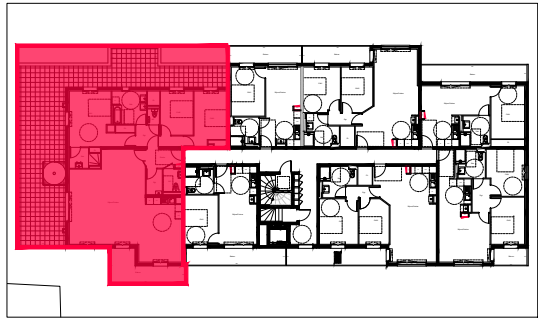


SÉRÉNIE Chartres

CONSTRUCTION DE 74 LOGEMENTS
17 Rue de Bourgneuf - 28000 CHARTRES

LOT N°	BÂTIMENT	TYPE	NIVEAU
232	BÂT 2	4 pièces	ETAGE 3



SURFACE TOTALE HABITABLE	
Entrée	4,57 m ²
WC	2,99 m ²
Rgt	2,90 m ²
Séjour/Cuisine	62,82 m ²
Dgt	5,31 m ²
Sdb	7,77 m ²
WC	1,28 m ²
Ch 01	19,64 m ²
Sde	3,75 m ²
Ch 02	11,32 m ²
Ch 03	13,60 m ²
Total	135,95 m²

SURFACE TOTALE EXTERIEURE	
Balcon	12,11 m ²
Terrasse	87,31 m ²
Roof Top	62,82 m ²
Total	162,24 m²

SURFACE TOTALE PRIVATIVE:
298,19 m²

NOTA: la surface des placards est incluse dans celles des pièces attenantes

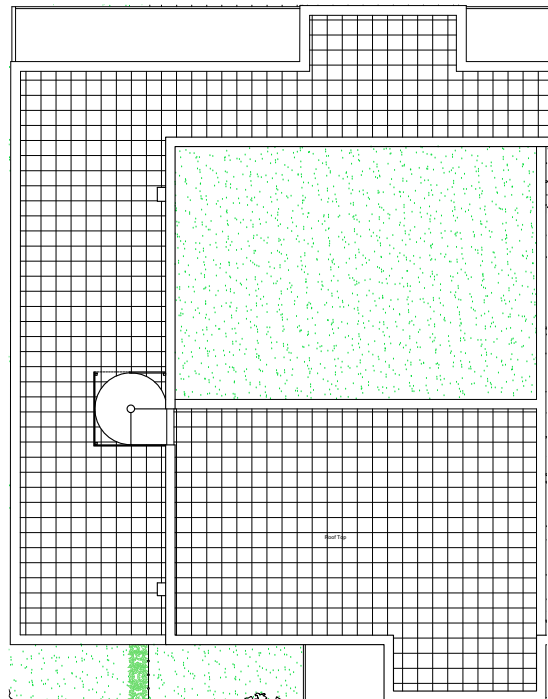
NOTA :

Des modifications sont susceptibles d'être apportées à ce plan en fonction des nécessités techniques de la réalisation, tant en ce qui concerne les dimensions libres, que l'équipement. Les surfaces et hauteurs indiquées sont approximatives. Les rebords, les soffites, les feux placards, les canalisations, les radiateurs, ainsi que l'emplacement des équipements ne sont pas tous figurés ou le sont à titre indicatif. Les aménagements paysagers sont indicatifs et font l'objet d'une étude ultérieure. La fourniture du mobilier n'est pas prévue dans la prestation due.

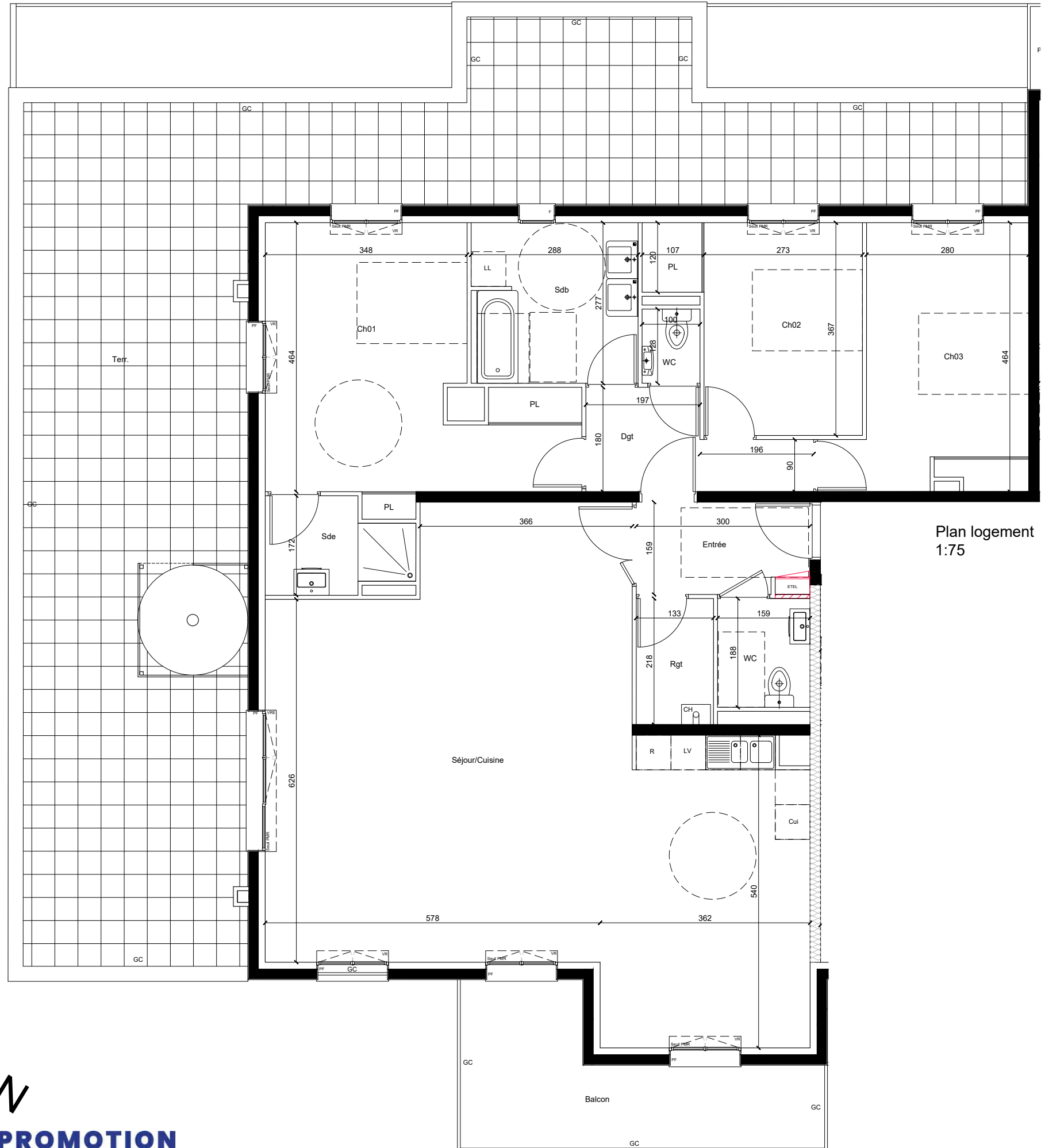
LEGENDE :

F	Fenêtre	CUI	Cuisinière
PF	Porte-fenêtre	CH	Chaudière
VR	Volet roulant	ETEL	Tableau électrique
AI	Arase intérieure	PL	Placard
LL	Lave linge	GC	Garde-corps
LV	Lave vaisselle	PV	Pare-vue
R	Réfrigérateur	///	Faux-plafond

ECHELLE :



Plan du Roof Top
1:200



Plan logement
1:75